

7a. ROAD BOOK POPULAR PER LES GAVARRES AMB BTT

PARTICIPACIÓ I DESENVOLUPAMENT

La participació és oberta a tothom que practiqui la bicicleta de muntanya (BTT), amb un mínim de preparació física. (PLACES LIMITADES)

CIRCUIT B: 25 km. (aprox). Amb un desnivell total de pujada de +/- 500 m.

CIRCUIT A: 40 km. (aprox). Amb un desnivell total de pujada de +/- 1.000 m.

+ INFORM@CIÓ

Josep: 972.215.146 – ollerjosep@hotmail.com
muntanya@geieg.net

Marc: 629.306.710 (20-22h)

www.geieg.net (Secció de Muntanya)

REGLAMENTACIÓ

És obligatori l'ús del casc.

- S'haurà de córrer en equips de 2 a 4 persones (un llibret per equip).
- És obligatori passar pels "controls de pas", per "marcar" en el llibret de ruta, si es vol optar als premis de classificació.
- Cada equip, haurà de portar, com a mínim, un comptaquilòmetres.
- A cada equip hi haurà, com a mínim, un major d'edat.
- A les 14 hores, quedaran tancades les classificacions, tots els equips que hi arribin més tard, no es classificaran.
- Respecteu el medi ambient i l'entorn natural, així com les propietats privades.
- No llanceu les deixalles al camí o al bosc, emporteu-vos-les.

- L'organització no es farà responsable dels danys que puguin patir o ocasionar a tercers els participants.
- Cal respectar el codi de circulació, ja que els camins i carreteres no restaran tancats al trànsit, ni vigilats.

PREMIS

- 1r Equip classificat, de cada circuit.
- 1r Equip classificat femení, de cada circuit.
- 1r Equip classificat íntegrament format per socis del GEiEG, de cada circuit.

INSCRIPCIONS I PREUS

ÚLTIM DIA PREINSCRIPCIONS: (9.11.06)

De dilluns a dissabte, a la recepció del complex esportiu del GEiEG, a Palau Sacosta o al núm. de compte: 2100 2852 44 0110076765 de "la Caixa", indicant el nom de l'equip al caixer.

MOLT IMPORTANT

En cas de preinscripció, s'haurà d'enviar la butlleta d'inscripció i el comprovant d'ingrés per fax al GEiEG de Palau Sacosta (fax 972 20 35 20) abans de la data límit d'inscripció i dur la butlleta i el resguard d'ingrés el dia de la prova. Per raons organitzatives, no s'admetran canvis d'equip, el mateix dia de la prova, exceptuant que sigui per causa de força major.

PREUS: Socis GEiEG 10€ - No socis 12€
CAL CONFIRMAR LA RECEPCIÓ DEL FAX AL 972.22.66.35. EN CAS CONTRARI, NO ES TINDRÀ EN COMPTE, L'ORDRE DE LA PREINSCRIPCió

EL MATEIX DIA: 7:30 A 8:30

PREUS: Socis GEiEG 15€ - No socis 18€

EN CAS DE NO TENIR LLICÈNCIA FEDERATIVA, CALDRÀ AGAFAR UNA ASSEGURANÇA PER UN DIA AMB UN COST DE 3 EUROS AL FORMALITZAR LA INSCRIPCió EL DIA DE LA PROVA

SORTIDA I FINALITZACIÓ

**Complex esportiu GEiEG - Palau Sacosta
Av. Montilivi, 149 - (Girona)**

Entre 7:30h i 8:30h del matí, lliurament de dorsals i formalització de les inscripcions.

Sortida: a partir de les 9h.

Hi haurà: aparcament, assistència tècnica, avituallament, obsequi-record, dinar (entrepà), barra lliure per recuperar líquids, dutxes i rentat de bicicletes per a tots els participants. A més, hi haurà jornada de portes obertes i zona de pícnic amb barbacoes.



AMB EL SUPORT DE:



Diputació de Girona

BUTLLETA D'INSCRIPCIÓ

NOM EQUIP

Cognoms

Nom

Direcció

Població

CP Soci SÍ NO Núm.

e- correu

Cognoms

Nom

Direcció

Població

CP Soci SÍ NO Núm.

e- correu

Cognoms

Nom

Direcció

Població

CP Soci SÍ NO Núm.

e- correu

Cognoms

Nom

Direcció

Població

CP Soci SÍ NO Núm.

e- correu

CIRCUIT A (LLARGA) CIRCUIT B (CURTA)

PER A OMLIR PER L'ORGANITZACIÓ

NÚMERO DORSAL
EQUIP

SOCIS FÈMINES MIXT

EMPRESES COL·LABORADORES



CENTRES MÈDICS
DENTALS GIRONA

DES DE 1949
MotoBike GILI



GRUP SIMON
ASSESSORS



Basoli, S.A.

**Bike
Girona**

Venda i manteniment

AIGUA MINERAL NATURAL

Sant
Aniol



PURESA VOLCÀNICA



Massegur

DECATHLON®

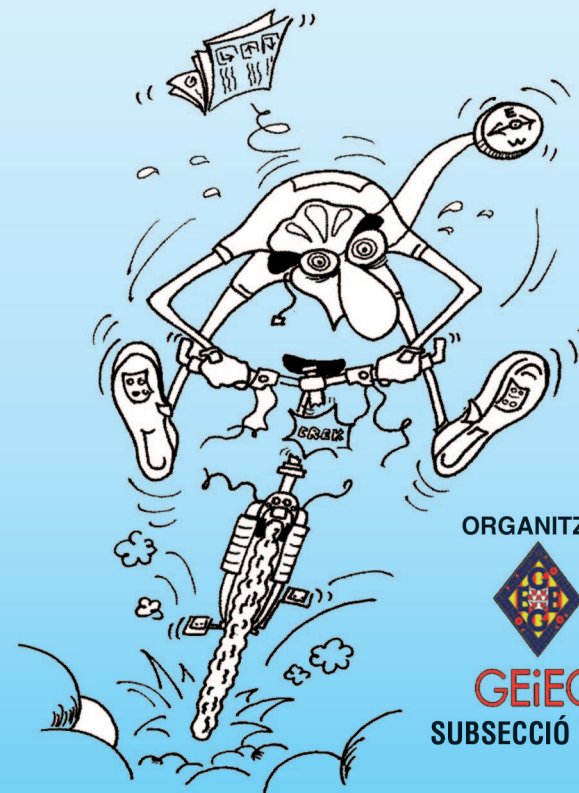


7a ROAD BOOK POPULAR per les Gavarres amb BTT

DIUMENGE 12 NOVEMBRE 2006

GEiEG - Palau Sacosta

Av. Montilivi, 149 - 17007 GIRONA
Tel. 972 22 66 35 - Fax 972 20 35 20
www.geieg.net



ORGANITZA:



GEiEG
SUBSECCIÓ DE BTT

AMB EL SUPORT:

